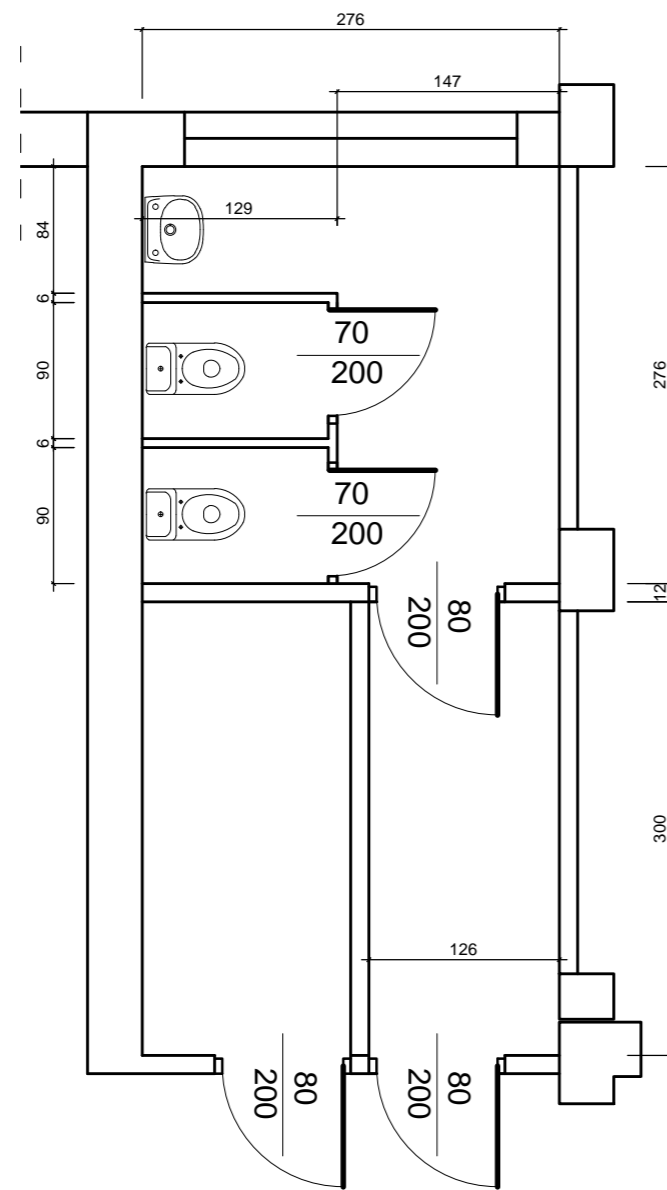
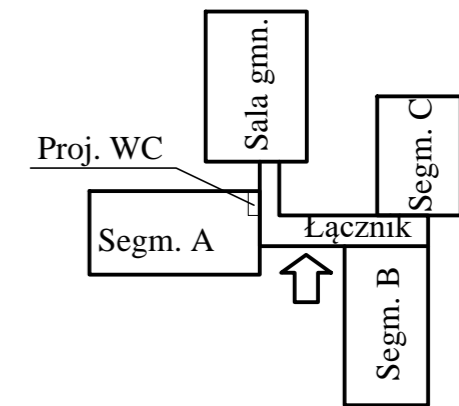
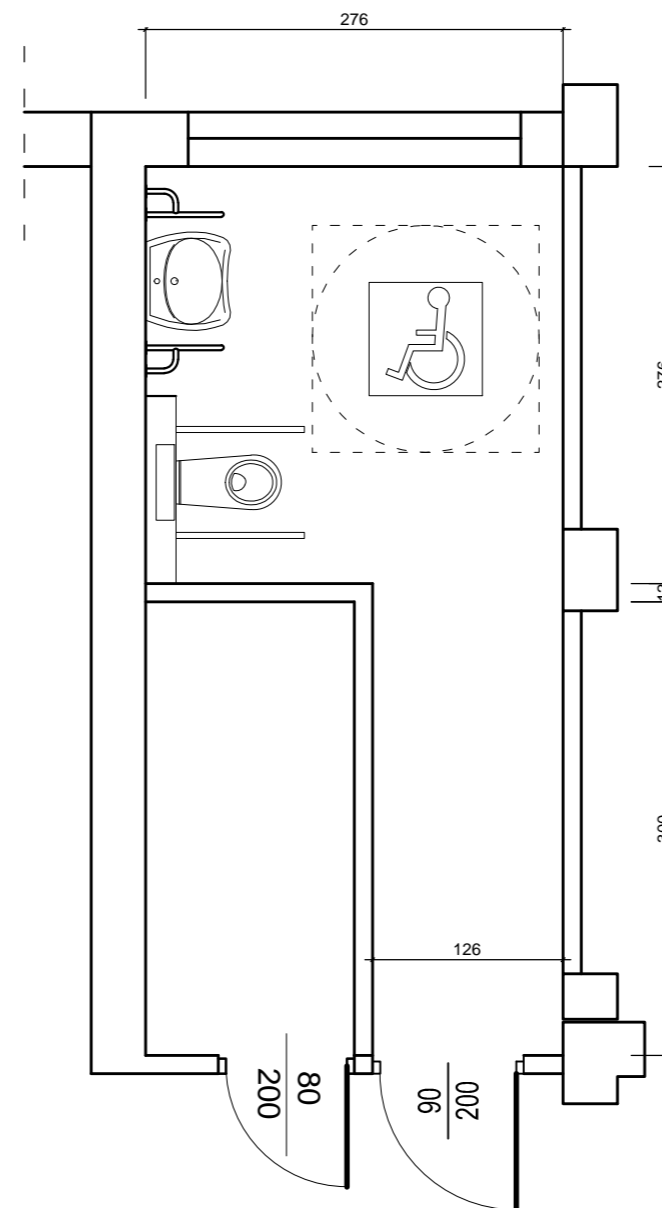


WC ISTNIEJĄCE - RZUT



WC PROJEKTOWANE - RZUT



NAZWA OBIEKTU BUDOWLANEGO:	SZKOŁA PODSTAWOWA NR 1	
ADRES OBIEKTU:	UL. SZYMANOWSKIEGO 8, ŻARY	
PRZEDMIOT RYSUNKU:	WC dla niepełnosprawnych	SKALA: 1 : 50
PROJEKTANT:	mgr inż. Z. BOHATKIEWICZ upr. 115/94/Zg , 152/94/Zg	DATA: 04.2016
SPRAWDZAJACY:		DATA:
WSPOLPRACA:		NR RYS.: STRONA: